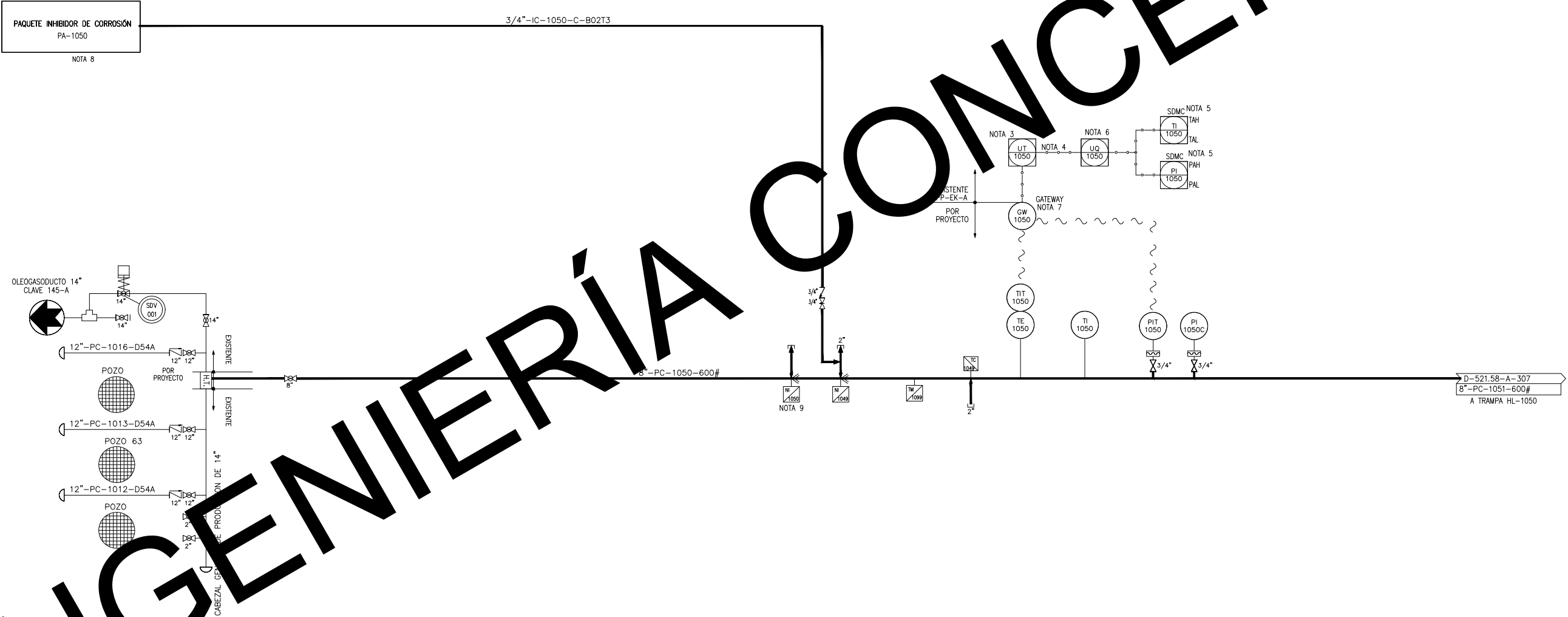




PLATAFORMA BALAM-EK-TB

NOTAS:

1. LA INGENIERÍA ES RESPONSABILIDAD DE EL CONTRATISTA QUE DESARROLLE EL PROYECTO; COMO LAS CONEXIONES A LA INGENIERIA DERIVADO DE LAS OBSERVACIONES Y HALLAZGOS DETECTADOS DURANTES LAS SEMANAS ARP.
2. ES RESPONSABILIDAD DEL CONTRATISTA LAS RECOMENDACIONES DEL ARP SE APLICAN COMO NIVEL DEL CONTRATO.
- 3.- CONVERTIDOR DE DATOS DE LOS INSTRUMENTOS INALAMBRICOS MODBUS RTU A MODBUS TCP/IP LOCALIZADO EN EL GABINETE DE COMUNICACIONES DCE001-GAB001 DENTRO DEL CUARTO DE CONTROL DE LA PLATAFORMA DE PERFORACIÓN EK-TB. SUMINISTRADO EN LA ETAPA DE CONSTRUCCIÓN PARA LA INTEGRACIÓN DE LAS SEÑALES INALAMBRICAS.
- 4.- SEÑALES TRANSMITIDAS EN EL SISTEMA PI PROCESS EXISTENTE EN LA PLATAFORMA EK-A.
- 5.- UPR DEL SERVIDOR DE PROCESO LOCALIZADO EN EL CUARTO DE CONTROL DE LA PLATAFORMA EK-A.
- 6.- GATEWAY SMART WIRELESS LOCALIZADO EN CAMPO PARA TRANSMISIÓN DE DATOS DE LOS INSTRUMENTOS INALAMBRICOS EN UNA ARQUITECTURA INALAMBRICA BAJO LA NORMA IEEE 802.15.4 Y BANDA ISM DE 2.4 GHZ.
- 8.-SUMINISTRO,INSTALACION Y PUESTA EN OPERACION DEL PAQUETE INHIBIDOR DE CORROSION
- 9.- NIPLE PARA INYECCION DE QUIMICOS FUTURO



EDICIÓN		REVISIONES					NUM.		DIBUJOS DE REFERENCIA		APROBADO POR PEP		<div><p>PEMEX EXPLORACIÓN Y PRODUCCIÓN</p><p>GRUPO SACMAG</p><p>M/R INGENIERÍA Y ADMINISTRACIÓN DE PROYECTOS, S.A. DE C.V.</p></div>		<div><p>SACMAG GRUPO SACMAG</p></div>		<div><p>"OLEOGASODUCTO DE 20"Ø x 5.9 KM APROX. DE LA PLATAFORMA BALAM-TB HACIA EK-A/PERFORACIÓN (COLECTOR SUR), INCLUYE TRES RAMALES DE 8"Ø HACIA LAS PLATAFORMAS BALAM-TA, EK-TB Y EK-TA Y UN OLEODUCTO DE 8"Ø x 0.5 KM APROX. DE LA PLATAFORMA BALAM-1 HACIA BALAM-TA"</p><p>DIAGRAMA DE TUBERÍAS E INSTRUMENTOS INTERCONEXION A PROCESO EN PLATAFORMA EK-TB</p></div>		<div><p>No. PROJ. 640835809</p><p>LUGAR: GOLFO DE MÉXICO</p></div>		<div><p>D-521.58-A-313</p></div>		<div><p>REV.</p></div>											
REV.	DESCRIPCIÓN					FECHA	POR	Vo.Bo.	D-521.58-A-307		DIAGRAMA DE TUBERÍAS E INSTRUMENTOS PLATAFORMA EK-TB														ING. J. RAMÓN CASTILLO SÁNCHEZ		SUPERVISOR		ING. J. FERMIN ORTEGA ACEVES		RESIDENTE			
-	PLANO DE REFERENCIA					02/07/18	C.G.P.	L.M.V.																										
DD-MM-AA																																		